



POLÍTICA
PÚBLICA
LGBTI

**MARCO NORMATIVO
CONSTITUCIÓN POLÍTICA DE COLOMBIA**

**ACUERDO
DISTRITAL
371
DE 2009**

**EXPEDIDO
POR EL CONCEJO DE
BOGOTÁ**

**DECRETO
DISTRITAL
062
DE 2014**

**SUSCRITO POR
EL ALCALDE MAYOR
DE BOGOTÁ**





COORDINACIÓN DE LA POLÍTICA PÚBLICA LGBTI:

Secretaría Distrital de Planeación
Dirección de Diversidad Sexual.

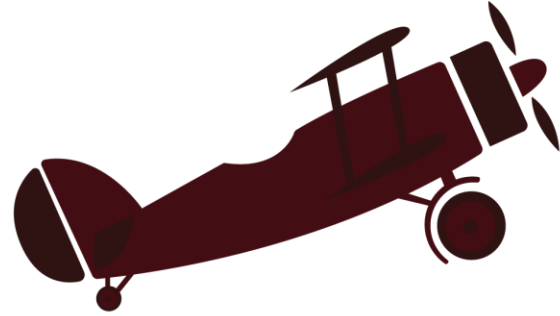


Sectores con responsabilidad en la ejecución de la Política Pública LGBTI:

Educación, Salud, Gobierno, Mujer, Integración Social, Planeación, Hábitat, Cultura, Recreación y Deporte, Desarrollo Económico, Movilidad, Hacienda, Gestión Pública, Jurídica, Ambiente, Seguridad y Convivencia y Alcaldías locales.

Acciones transversales: Campañas En Bogotá Se Puede Ser, Ambientes Laborales Inclusivos, Línea de investigación LGBTI.





RUUTA

DE ATENCIÓN DE LA POLÍTICA PÚBLICA LGBTI



En esta RUTA podrá encontrar el sector o entidad distrital que atenderá las necesidades indentificadas en la ciudadanía, de acuerdo a su edad, situaciones o condiciones.





**CANALES POR
LOS CUALES
LA CIUDADANÍA
PUEDE ACTIVAR
LA RUTA**



IDENTIFICACIÓN DE PERSONAS EN EL TERRITOTIO

Acercamiento del ciudadano o ciudadana
a unidades operativas institucionales

Centros comunitarios LGBT:

Teusaquillo (*Transversal 17 A Bis No. 36 - 74*)

Los Mártires (*Carrera 14 bis No. 21 - 04*),

Unidad Contra la Discriminación UCD -

(*Calle 19 No.27-09*)

Casa Refugio LGBTI (*3184918552 y
casarefugio@gobiernobogota.gov.co*).





Módulo para la atención y seguimiento de situaciones de discriminación y vulneración de derechos de las personas de los sectores sociales LGBTI, al que usted puede ingresar por la página www.planeacionbogota.gov.co

Sistema Distrital de Quejas y Soluciones (SDQS), acceda a través del Portal Bogotá www.bogota.gov.co

Línea Arcoiris, línea de atención LGBTI comuníquese al 3358066



EDUCACIÓN

NECESIDAD IDENTIFICADA: INGRESO AL SISTEMA EDUCATIVO

Si es menor a 3 años

Sector
Integración Social

Si se encuentra entre
los 3 y 7 años

Sector Educación

Si requiere un modelo
de educación flexible
para personas adultas

Sectores
Integración Social
Educación

Acceso a
educación superior,
técnico, tecnológico,
universitario

Sectores
Integración Social,
Educación,
Mujer y SENA

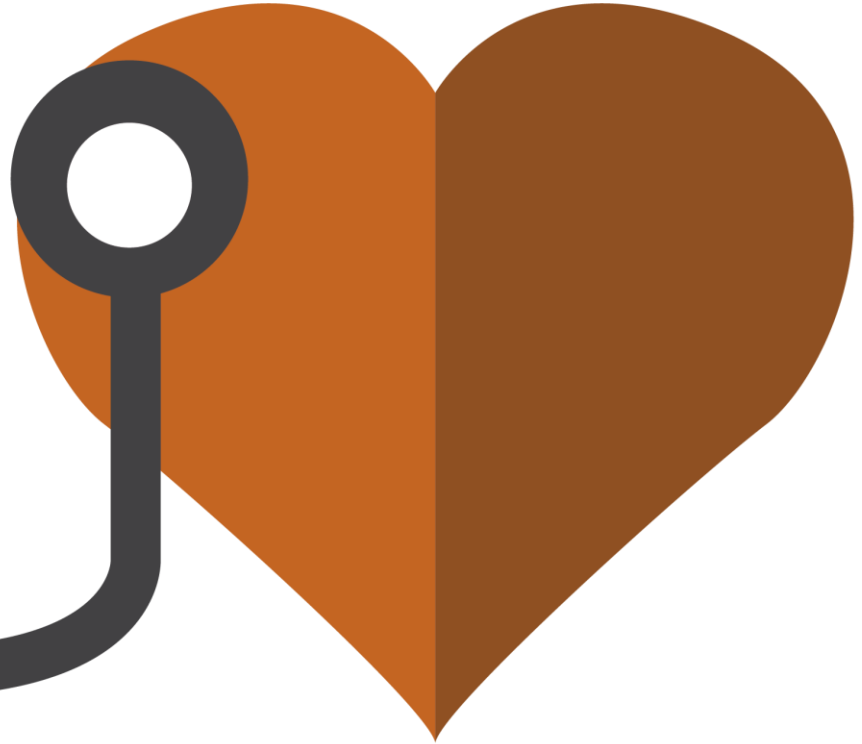


NECESIDAD IDENTIFICADA: HOSTIGAMIENTO ESCOLAR

Si se encuentra en primaria o bachillerato active la Ruta ingresando a la página: www.educacionbogota.edu.co o diríjase a las Direcciones Locales de Educación (DILE), tenga en cuenta que a los colegios privados la Secretaría de Educación les realiza seguimiento, inspección y vigilancia.



SALUD



**SECTOR
SALUD**



NECESIDAD IDENTIFICADA:

Atención de Urgencias con Enfoque
Diferencial u Orientación en
Transformaciones Corporales

Sector Salud, Subred Centro Oriente,
*Diagonal 34 No. 5 - 43, teléfono
3444484*

Necesidad identificada: Prevención de
VIH, Infecciones de Transmisión Sexual
y Salud Sexual Reproductiva
Diríjase a las Subredes del Sector
Salud (www.saludcapital.gov.co) y
Centros Comunitarios LGBT



**SECTOR
SALUD**



NECESIDAD IDENTIFICADA:

Afiliación al Sisben

Si requiere afiliación al Sisben, ingrese a la página

www.planeacionbogota.gov.co

Sector Planeación

NECESIDAD IDENTIFICADA:

Barrera de Acceso a los Servicios de Salud

Si tiene barreras de acceso al derecho a la salud comuníquese a la línea

telefónica *Salud para Todos* al 3649666 o en los centros de orientación mayor información

www.saludcapital.gov.co



HÁBITAT



NECESIDAD IDENTIFICADA: SUBSIDIO Y VIVIENDA

Si su familia es unipersonal, homoparental o extensa puede acceder al subsidio de manera diferencial, información en www.habitatbogota.gov.co

Sector Hábitat





VIDA Y SEGURIDAD

EXPLOTACIÓN SEXUAL COMERCIAL DE NIÑOS, NIÑAS Y ADOLESCENTES

Si requiere atención, prevención o denuncia por explotación sexual comercial de niños, niñas y adolescentes diríjase a las Subdirecciones Locales de Integración Social y a los Centros Comunitarios LGBT.

Sector Integración Social



PROTECCIÓN

NECESIDAD IDENTIFICADA: PROTECCIÓN

Persona de los sectores sociales LGBTI mayor de edad que solicita refugio - Sector Gobierno Casa Refugio LGBTI casarefugio@gobiernobogota.gov.co

Mujer con medida de protección

Mujer en ejercicio de prostitución y con medida de protección - Sector Mujer - Casas de Justicia, Refugio de Igualdad de Oportunidades y de Todas.

Línea Púrpura 018000112137

casarefugio@gobiernobogota.gov.co

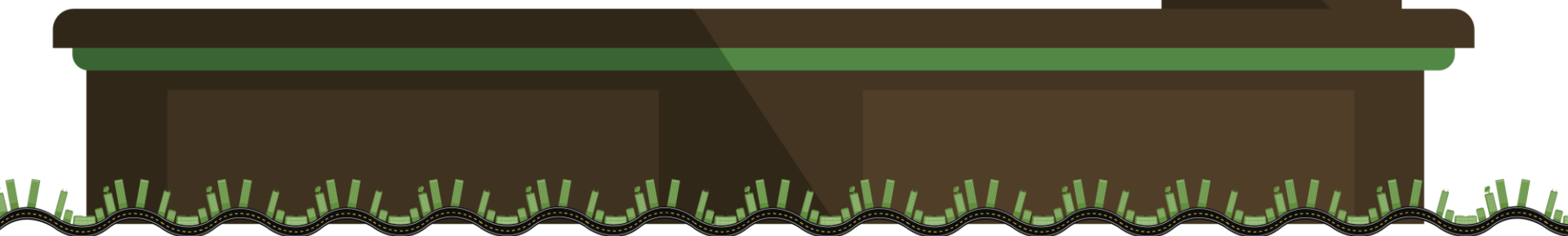
Persona de los sectores sociales LGBTI víctima del conflicto armado - Alta Consejería para los Derechos de las Víctimas, la Paz y la Reconciliación www.victimabogota.gov.co y en los Centros Locales de Atención a Víctimas.

NECESIDAD IDENTIFICADA:
ATENCIÓN JURÍDICA

Sector Integración Social en la Unidad Contra
la Discriminación (UCD) - (Calle 19 No.27-09)

Mujeres que requieren atención psicojurídica,
Sector Mujer en las Casas de Igualdad de
Oportunidades
www.sdmujer.gov.co

Persona de los sectores sociales LGBTI
víctima del conflicto armado - Alta
Consejería para los Derechos de las
Víctimas, la Paz y la Reconciliación
www.victimasbogota.gov.co y en los
Centros Locales de Atención a Víctimas.



NECESIDAD IDENTIFICADA: VIOLENCIAS

Si es violencia asociada a la
orientación sexual o
identidad de género

casarefugio@gobiernobogota.gov.co

**Sector
Gobierno**

Violencia intrafamiliar

**Sector
Integración Social**
Centros Comunitarios LGBT

Violencia
hacia mujeres
LBT

**Sector Mujeres - Casas de Igualdad de
Oportunidades, de Justicia y Línea Púr-
pura 018000112137**

Violencia en el
Espacio Público

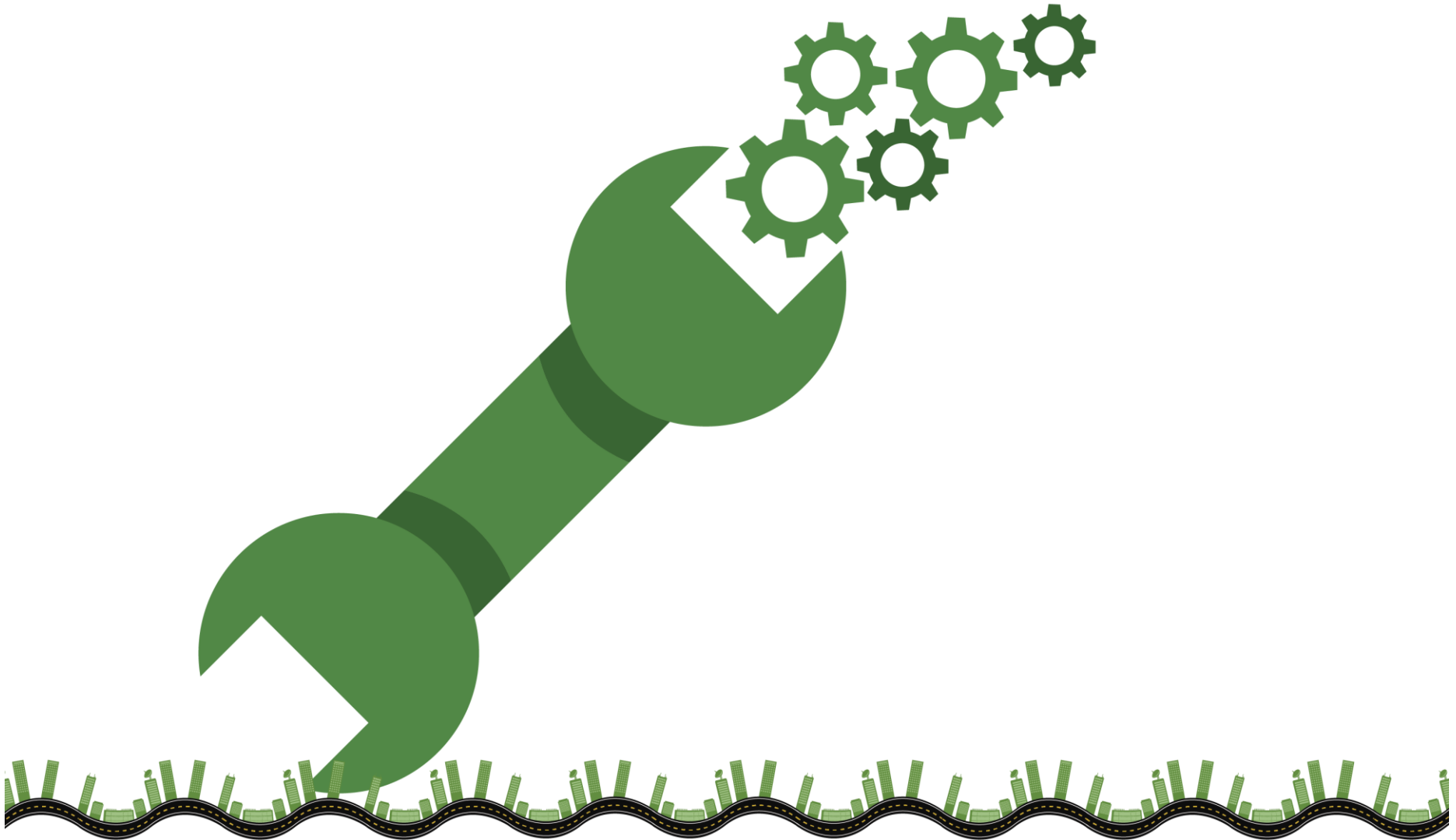
**Policía Metropolitana de
Bogotá - Número único de
seguridad y emergencias 123**

Violencia en
el Transporte
Público

**Sector Movilidad - Centros Locales de
Movilidad y Portales de Transmilenio de
Américas, Suba, Norte y Tunal**



NECESIDAD IDENTIFICADA:
RECONOCIMIENTO Y REPARACIÓN
COMO VÍCTIMA DEL CONFLICTO ARMADO.



Persona de los sectores sociales LGBTI víctima del conflicto armado, Alta Consejería para los Derechos de las Víctimas, la Paz y la Reconciliación www.victimabogota.gov.co y en los Centros Locales de Atención a Víctimas.

Alta consejería para los derechos de las víctimas

Personas de los sectores sociales LGBTI que requieren atención individual y/o colectiva- Alta Consejería para los Derechos de las Víctimas, la Paz y la Reconciliación www.victimabogota.gov.co y en los Centros Locales de Atención a Víctimas. Sector Gobierno www.gobiernobogota.gov.co

Alta consejería para los derechos de las víctimas, Sector Gobierno



PARTICIPACIÓN



PARTICIPACIÓN

FORTALECIMIENTO ORGANIZACIONES SOCIALES, MESAS LOCALES, LÍDERES Y LIDEREZAS



Si es fortalecimiento a los procesos participativos de organizaciones sociales, mesas, expresiones y líderes LGBTI



Sector Integración Social en los Centros Comunitarios LGBT y Subdirecciones de Integración Local - IDPAC - www.participacionbogota.gov.co

ACOMPañAMIENTO ORGANIZACIONES SOCIALES



Si es acompañamiento a los procesos participativos de organizaciones sociales, mesas y expresiones LGBTI



Sector Integración Social en los Centros Comunitarios LGBT y Subdirecciones de Integración Local - Sector planeación - diversidadsexual@sdp.gov.co - IDPAC - www.participacionbogota.gov.co



De mujeres



Sector Integración Social en los Centros Comunitarios LGBT y Subdirecciones de Integración Local - Sector Mujer - www.sdmujer.gov.co IDPAC - www.participacionbogota.gov.co



CULTURA

NECESIDAD IDENTIFICADA:
APOYO A PROCESOS CULTURALES,
ARTÍSTICOS Y DEPORTIVOS



PROCESOS CULTURALES, ARTÍSTICOS Y DEPORTIVOS

SI SON EXPRESIONES CULTURALES

Secretaría Distrital de Cultura
Apoyo a procesos culturales - Dirección de Asuntos Locales y Participación
www.culturarecreacionydeporte.gov.co y con los equipos locales de cultura que se encuentran en cada alcaldía local.

SI SON EXPRESIONES ARTÍSTICAS - IDARTES

Apoyo a procesos artísticos (*Danza, Literatura, Música, Artes Plásticas, Arte Dramático, Artes Audio-visuales*), Subdirección de Artes del Instituto Distrital de las Artes, IDARTES www.idartes.gov.co

SI SON EXPRESIONES DEPORTIVAS - IDRDR

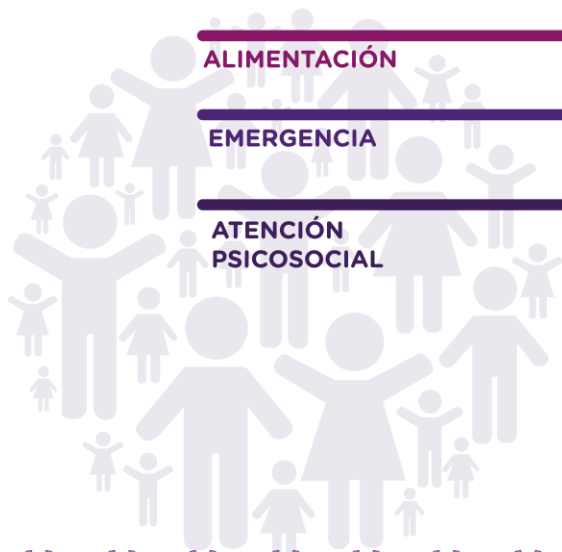
Recreación Comunitaria - Instituto Distrital de Recreación y Deporte - IDRDR www.idrd.gov.co



SERVICIOS SOCIALES

NECESIDAD IDENTIFICADA:
ALIMENTACIÓN, EMERGENCIA,
ATENCIÓN PSICOCIAL Y ACOGIDA





ALIMENTACIÓN

Si es persona de los sectores LGBTI en inseguridad alimentaria

EMERGENCIA

Si es persona de los sectores LGBTI en emergencia social y natural

ATENCIÓN PSICOSOCIAL

Si es persona de los sectores LGBTI mayor de 18 años

Si es persona de los sectores LGBTI y víctima en el marco del conflicto armado



Sector Integración social

Centros Comunitarios LGBT y Subdirecciones Locales de Integración Social

Sector Mujer

Casas Justicia, Refugio de Igualdad de Oportunidades y de Todas. Línea Púrpura 018000112137

Alta Consejería para los Derechos de las Víctimas, la Paz y la reconciliación www.victimasbogota.gov.co y en los Centros Locales de Atención a Víctimas.

NECESIDAD IDENTIFICADA: FORTALECIMIENTO DE CAPACIDADES DE TRABAJO Y UNIDADES PRODUCTIVAS

Capacitación de oficios para personas LGBTI

**Sector Integración Social
Centros Comunitarios LGBT**

Mujer

**Sector Mujer
Casas de Igualdad de Oportunidades**



Apoyos económicos y procesos de emprendimiento para el fortalecimiento de unidades productivas

**Sector Desarrollo Económico
Plaza de los Artesanos y
www.desarrolloeconomico.gov.co**

Desarrollo de la estrategia Ambientes Laborales Inclusivos

**Sector Planeación
diversidadsexual@sdp.gov.co**





MÁS INFORMACIÓN:

Dirección de Diversidad Sexual

Secretaría Distrital de Planeación

www.planeacionbogota.gov.co

Carrera 30 No. 25 – 90, Super Cade Piso 2

Teléfono: (57) 1 335 80 00

Ext. 8555 / 57 / 66

Correo electrónico: diversidadsexual@sdp.gov.co

Diseñado por:



LOS LIBERTADORES
FUNDACIÓN UNIVERSITARIA



 En Bogotá Se Puede Ser

 Se Puede Ser

 Se Puede Ser